

Projektinformation



Spitzenlast-
Heißwassererzeuger
im Heizkraftwerk
Schwerin Süd



**Kraftanlagen
Hamburg GmbH**

GAH  Gruppe

Projektdaten

Aufgabe

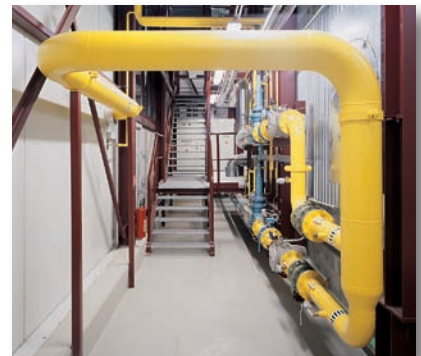
Planung, Errichtung, Inbetriebnahme, Probebetrieb und Dokumentation eines Spitzenlast-Heißwassererzeugers mit Nebenanlagen als Generalunternehmer

Unsere Leistungen

Ausführungs-, Detail- und Montageplanung, Lieferung und Errichtung, Inbetriebnahme und Dokumentation der technischen Anlagen und des Hochbaus

Planungs- und Bauzeit

Ausführungsplanung	10/98 - 06/99
Baubeginn	03/99
Anlagenerrichtung	05/99 - 09/99
Inbetriebnahme	09/99 - 11/99
Probebetrieb	11/99 - 03/00
Übergabe	03/00



Technische Daten

thermische Leistung	50 MW
Vorlauftemperatur, min.	110 °C
Vorlauftemperatur, max.	130 °C
zul. Vorlauftemperatur	150 °C
zul. Betriebsüberdruck	25 bar
Wirkungsgrad bei Nennlast	94,5 %
Wirkungsgrad bei Kleinlast	90,5 %
Brennstoff	Erdgas H
Regelverhältnis	1/10

Kesselfabrikat Wulff
Typ Wasserrohrkessel

Brennerfabrikat Saacke
Typ SG250/LKZ18
Anzahl 2 Stück

Auftraggeber

- Stadtwerke Schwerin GmbH

Fachplaner

- BLS Energieplan GmbH
Vorplanung, Vorbereitung der Vergabe, Bauüberwachung
- Kraftanlagen Hamburg GmbH
Ausführungs- und Detailplanung



Aktivitäten

- Engineering mit Ausführungs-, Detail- und Montageplanung, Statiken für Hoch- und Stahlbau
- Koordinierung aller Gewerke
- Errichtung des Gebäudes und der Außenanlagen
- Lieferung der technischen Einrichtungen
 - Heißwassererzeuger
 - Feuerungsanlage
 - Brennstoffversorgung
 - Wärmeeinbindung
 - Abgasanlage mit Stahlschornstein
 - Be- und Entlüftungsanlage
 - Niederspannungsanlage
 - MSR-Technik
- Montageleistungen in den Gewerken Rohrleitungs- und Stahlbau, Elektro- und MSR-Technik
- Inbetriebnahmen
- Probebetrieb
- Dokumentation



Wir über uns



Die Kraftanlagen Hamburg GmbH ist ein fabrikatunabhängiges Ingenieur- und Anlagenbauunternehmen für Energie-, Umwelt-, Brandschutz- und Gebäudetechnik.

Unsere Tätigkeiten umfassen verantwortungsvolle Beratung, detaillierte Planungen, qualitätssichere Errichtungen und Inbetriebnahmen sowie verfügbarkeitssichernde Wartungs- und Instandhaltungsleistungen. Unser Service ist rund um die Uhr für Sie erreichbar. Damit gewähren wir unseren Kunden die Betriebssicherheit und Langlebigkeit technischer Anlagen.

Für die Bearbeitung Ihrer individuellen Aufgabenstellung stehen Ihnen über 100 hochmotivierte Mitarbeiter mit qualifizierter Sachkenntnis und Kreativität zur Verfügung.

Vom Engineering über die Montage bis zum Service sind wir für Sie mit nach EN ISO 9001 zertifizierter Qualität Ihr kompetenter Ansprechpartner für komplexe und individuelle Komplettlösungen.

Sie profitieren von unserer modernen Ausrüstung sowohl auf der Baustelle als auch in der Konstruktion.

Sie können sicher sein, flexibel und vor allem effektiv bedient zu werden.

Langjährige erfolgreiche Zusammenarbeit auf partnerschaftlicher Basis ist die Grundlage für den guten Klang den die Kraftanlagen Hamburg GmbH erworben hat.

Durch umfassende Erfahrung tragen wir zu Ihrer Sicherheit und zum Erfolg Ihres Unternehmens bei.

Sprechen Sie mit uns

Kraftanlagen Hamburg GmbH

Fangdieckstraße 68
D-22547 Hamburg
Telefon 040/547 16-0
Telefax 040/547 16-100
Email info@ka-hamburg.de
Web www.ka-hamburg.de



**Kraftanlagen
Hamburg GmbH**

GAH  Gruppe